

Meldungen ab 1. April

- vorzugsweise Online unter www.lauf-musik-festival.de oder
- mit diesem Formular schriftlich bei Ralf Poppe, Querweg 33, 21698 Harsefeld

Meldung zum 6. Harsefelder Lauf- & Musikfestival am Samstag, den 9. Juli 2011

(* = Pflichtfelder)

Staffelname: *)

Name: *)

Vorname: *)

Jahrgang: *)

T-Shirt-Größe: *) S – M – L – XL – XXL, Dame o. Herr

- Ich bestelle ein **T-Shirt für 8 Euro**. Den Betrag überweise ich mit dem Startgeld. Falls ich unter den ersten 50 Voranmeldern bin, erhalte ich die 8 Euro zurück.

PLZ und Ort:
(für Wertung schnellste Harsefelder Teilnehmer erforderlich)

Straße

Verein

Tel.-Nr.

Mail:

Geschlecht: *) männlich weiblich

Laufstrecke: *)
2,3 km
5,4 km
10,7 km
Staffellauf

Staffelläufer – bitte Vor- und Nachnamen eintragen:

2. Läufer:.....

3. Läufer:.....

4. Läufer:.....

Ich habe einen eigenen Chip mit der Nr.:

□ □ □ □ □ □ □

Das Startgeld in Höhe von Euro habe ich auf das Volkslaufkonto Harsefeld: **205 856 - KSK Stade – BLZ 241 511 16** überwiesen.

Die in der Ausschreibung genannten Teilnahmebedingungen erkenne ich an.

.....
(Datum und Unterschrift)



Laufftreff Harsefeld

Jeden Montag und Donnerstag um 18.30 Uhr trifft sich der Laufftreff Harsefeld für einen 10 km-Lauf in ca. 1 Stunde am Waldstadion, Jahnstraße.

Niemand läuft alleine, neue Läufer sind herzlich willkommen.

Weiter Infos www.laufftreff-harsefeld.de

Weitere Veranstaltungen

Stadtmarketing Harsefeld

Sa. 18.06. Klassik-Open-Air im Klosterpark

Sa. 27.08. Klosterpark-Open-Air mit Stefan Gwildis

So. 18.09. Harsefelder Herbstzauber

Weiter Infos: www.harsefeld.de

Harsefeld bewegt sich!

6. Harsefelder Lauf- & Musikfestival

Samstag, 9. Juli 2011

Läufe

von 16 bis ca. 19:30 Uhr

- 2.300m

- 5.400m

- 10.700m

- Staffellauf 4*2.600m



Veranstaltungsnr.:
107 5503 097

Live-Musik für die ganze Familie - Große Bühne Marktstraße von 14.30 – 24 Uhr

Gastronomische Angebote

Veranstalter und Organisation des Festivals:
Stadtmarketing Harsefeld

Organisation der Läufe:
Laufftreff Harsefeld



STADTMARKETING - AGENDA21
Harsefeld

Ausschreibung

(Änderungen bleiben dem Veranstalter vorbehalten)

Wettbewerbe / Startzeit

2.300m 16:00 Uhr	Schüler (Jahrgang 1996 und jünger)	1 kleine Runde
5.400m 16:30 Uhr	Jugendliche u. Erwachsene	2 große Runden
10.700m od. 4 * 2.675 m 17:30 Uhr	Jugendliche u. Erwachsene Staffellauf	4 große Runden

Start Ziel Marktstraße, Höhe Quast
Marktstraße, Höhe Meyers Gasthof

Siegerehrungen ca. 17.00, 18.30 und 20.15 Uhr auf der Bühne, siehe unten.

Meldungen

Internet www.lauf-musik-festival.de oder schriftlich bei Ralf Poppe, Querweg 33, 21698 Harsefeld
E-Mail info@laufftreff-harsefeld.de
Tel. 04164/878987 für Rückfragen

Meldeschluss

Montag, **4. Juli 2011** (Eingang der Meldung+Zahlung).
Die Meldungen sind nach Eingang des Startgeldes und ggf. des Leihchipfands gültig und werden erst dann in die Starterlisten übernommen. Die laufend aktualisierten Starterlisten können im Internet eingesehen werden.

Meldebüro für Startunterlagen und Nachmeldungen
Meyers Gasthof, Marktstraße 19.

Startunterlagen werden ab 13 Uhr ausgegeben.

Nachmeldungen sind am Veranstaltungstag von 13 Uhr bis ca. 1 Stunde vor dem jeweiligen Lauf möglich. Ort: Meldebüro in Meyers Gasthof. Pro Nachmeldung wird eine Gebühr von 3 Euro oder 4 Euro erhoben, siehe Startgeld.

Zeitmessung

Die Zeitnahme für alle Laufstrecken erfolgt ausschließlich per Champion-Chip. Ohne Chip keine Zeitmessung!
Sie haben die Wahl zwischen einem Leihchip (10 Euro Pfand) und einem eigenen Chip (bitte die Nummer bei der Anmeldung angeben). Achtung: Chipbesitzer zahlen eine geringere Startgebühr!

Bei Rückgabe des Leihchips am Veranstaltungstag bis 20 Uhr wird das Pfand erstattet. Bitte haben Sie Verständnis dafür, dass danach keine Rückgabe mehr erfolgen kann und das Pfand verfällt. Den Leihchip bekommen Sie mit den Startunterlagen im Meldebüro.

Falls Sie an zwei Läufen teilnehmen möchten, benötigen Sie zwei Chips.

Sofern Sie noch kein Champion-Chip-Besitzer sind, können Sie einen vor der Veranstaltung für 28 Euro unter www.mika-timing.de kaufen. Das kann lohnenswert sein, wenn Sie häufiger an Laufveranstaltungen teilnehmen. ChampionChips werden z.B. beim Stader Altstadtlauf,

Buxtehuder Abendlauf sowie bei diversen Marathon-Läufen verwendet (Cuxhaven, Bremerhaven, Hamburg, Amsterdam, New York...).

Startgeld

	Voranmelder		Nachmelder	
	Leihchip*	Eig. Chip	Leihchip*	Eig. Chip
	Inkl. 10 € Pfand		Inkl. 10 € Pfand	
2.300 m	14,00 €	2,50 €	17,00 €	5,50 €
5.400 m	18,00 €	5,00 €	21,00 €	8,00 €
10.700 m	20,00 €	7,00 €	23,00 €	10,00 €
4*2.675 m Staffel**	24,00 €	12,00 €	28,00 €	16,00 €

*10 Euro Pfand werden bei Rückgabe des Leihchips am Veranstaltungstag im Meldebüro bis 20:00 Uhr erstattet.

**Pro Staffel wird nur ein Chip benötigt. Diesen trägt der Schlussläufer.

Die ersten 50 Voranmelder erhalten ein **T-Shirt gratis**.

Bei der Anmeldung bitte Kleidergröße und Geschlecht angeben!

Bei Bestellung bis **6. Juni** können **T-Shirts für 8 Euro gekauft** werden.

Urkunden können vor Ort für 1 Euro erstellt oder später kostenlos aus dem Internet von www.mika-timing.de heruntergeladen und gedruckt werden.

Siegerehrungen / Auszeichnungen

Auf der Bühne in der Marktstraße finden im Rahmen des Musikprogramms ca. eine Stunde nach den Läufen die Siegerehrungen statt. Ergebnislisten sind nach der Veranstaltung unter der genannten Internet-Adresse abrufbar.

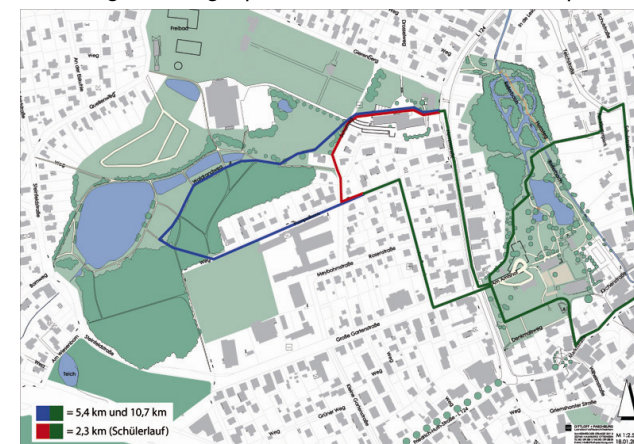
- 2.300m Pokale für die Altersklassensieger (m/w)
Medaille für jeden Teilnehmer
- 5.400m Pokale für die drei Erstplatzierten (m/w)
Sonderpreis für die schnellste Harsefelderin und den schnellsten Harsefelder
- 10.700m Pokale für die drei Erstplatzierten (m/w)
Sonderpreis für die schnellste Harsefelderin und den schnellsten Harsefelder
- Staffellauf Alle Staffeln nehmen automatisch an einer Verlosung teil. Als Gewinne gibt es Gutscheine der lokalen Gastronomen.

Parken / Umkleiden / Duschen

Umkleiden/Duschen ist in der Doppelturnhalle in der Großen Gartenstraße möglich. Die Zufahrt ist aufgrund der teilweisen Streckensperrung nur eingeschränkt möglich (am besten über Friedrich-Huth-Str. – Kleine Gartenstraße). Bis zum Start sind es 500 m. Hinweisschilder sind vorhanden. Parkplätze stehen aufgrund der Sperrungen ebenfalls nur eingeschränkt zur Verfügung. Wir bitten um rechtzeitige Anreise!

Laufstrecke

Es handelt sich um einen Rundkurs über Straßen und überwiegend befestigte Wege mit kleinen Steigungen und Gefällen. Gelaufen wird auf der Fahrbahn, die für den Fahrzeugverkehr gesperrt ist und durch den Klosterpark.



Rot-grün: 2,3 km (1 Runde); Blau-grün: 5,4 km (2 Runden) und 10,7 km (4 Runden). Karte kann unter www.lauf-musik-festival.de heruntergeladen werden.

Teilnahmebedingungen

Jede/r ist startberechtigt. Die Teilnahme erfolgt auf eigene Gefahr. Für Schäden, Unfälle, Verluste usw. übernimmt der Veranstalter keine Haftung. Die Veranstaltung ist durch den DLV genehmigt und wird nach den geltenden Bestimmungen ausgerichtet. Sie findet bei jedem Wetter statt. Teilnehmer, die gegen die Regeln der Sportlichkeit, Fairness und des Anstandes verstoßen, werden disqualifiziert. Eine Streckenkontrolle wird durchgeführt. Die Startnummer ist gut sichtbar und unverändert auf der Brust zu tragen.

Teilnehmen kann nur, wer ausreichend trainiert ist und bei dem keine ärztlichen Bedenken gegen eine Teilnahme vorliegen. Die Teilnehmer sind mit einer elektronischen Erfassung und Speicherung ihrer Teilnehmerdaten und Leistungen einverstanden. Mit der Teilnahme wird die Veröffentlichung von Fotos oder Videoaufnahmen ausdrücklich gestattet.